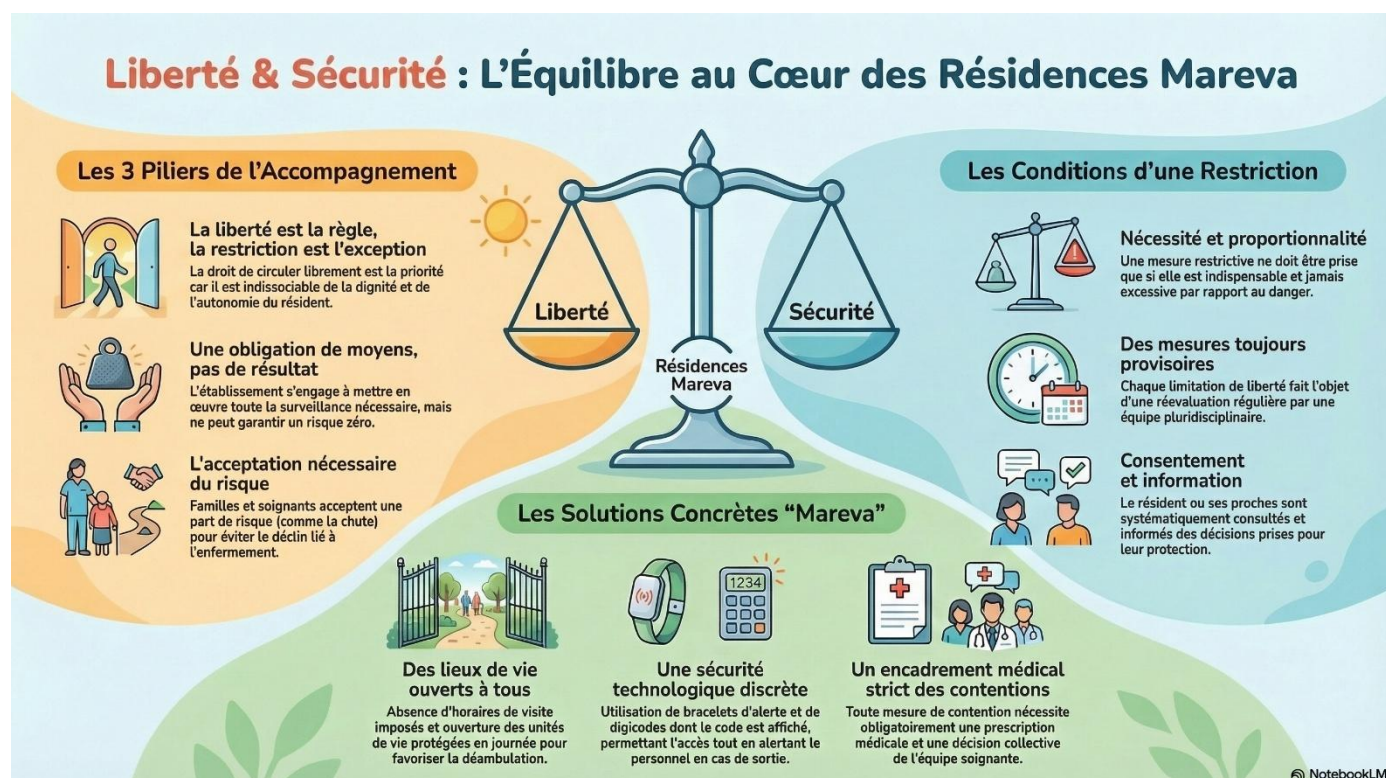




Liberté et Sécurité aux Résidences Mareva : Un équilibre au cœur de notre engagement

Aux **Résidences Mareva**, nous savons que la liberté d’aller et venir, de choisir son rythme et de préserver son autonomie est un pilier essentiel de la dignité et du bien-être. Ce droit fondamental, protégé par la loi, guide chaque jour nos actions pour vous offrir un cadre de vie à la fois **ouvert, sécurisé et respectueux** de vos aspirations.



1. Un équilibre délicat, mais essentiel

Vivre en EHPAD ne signifie pas renoncer à sa liberté. Au contraire, notre mission est de vous permettre de continuer à vous déplacer, à rencontrer vos proches et à profiter des espaces de vie **sans contrainte inutile**. Pourtant, nous savons aussi que la sécurité est une préoccupation majeure, pour vous comme pour vos familles. Comment concilier ces deux impératifs ?

Chez Mareva, nous avons fait le choix de **privilégier la liberté**, tout en mettant en place des dispositifs discrets et réfléchis pour prévenir les risques. Par exemple, nos **Unités de Vie Protégée** restent ouvertes en journée pour que les résidents souffrant de troubles cognitifs puissent circuler librement, en toute sérénité. Les entrées des bâtiments sont sécurisées par des digicodes, mais leur accès est facilité pour ne pas brider vos déplacements.

2. Des solutions adaptées et respectueuses

Parfois, des situations particulières (désorientation, risque de chute, etc.) peuvent nécessiter des mesures temporaires pour votre sécurité. **Ces restrictions, toujours exceptionnelles, sont mises en place avec votre accord** (ou celui de votre personne de confiance) et font l'objet d'un suivi

rigoureux. Elles sont **proportionnées, réévaluées régulièrement** et visent avant tout votre bien-être.

Sachez que nous privilégions toujours les alternatives douces : un **bracelet d'alerte** peut, par exemple, permettre de vous signaler discrètement en cas de sortie du bâtiment, sans vous priver de votre autonomie. Chaque décision est prise **en équipe pluridisciplinaire**, avec l'avis des soignants, et dans le respect des recommandations de la Haute Autorité de Santé (HAS).

3. **Votre confiance, notre priorité**

Nous croyons que la transparence et le dialogue sont les clés d'une relation de confiance. N'hésitez pas à nous faire part de vos questions ou de vos inquiétudes : ensemble, nous trouverons les solutions les plus adaptées à vos besoins et à vos valeurs.

Aux Résidences Mareva, **votre liberté est notre engagement**, et votre sécurité, notre responsabilité.